

mon p'ti voisinage

Avec sa nouvelle plateforme, Mon P'ti Voisinage accélère encore le partage et l'entraide locale

Moins d'un an après sa première levée de fonds, le leader du partage de proximité lance sa nouvelle plateforme de services en parallèle sur web et mobile avec toujours la même idée en tête : faciliter le partage et la mise en relation près de chez vous. Ses 180 000 utilisateurs vont être ravis ;-)

“ Cette refonte globale de l'interface Mon P'ti Voisinage est le résultat de la prise en compte de milliers de retours utilisateurs et de conversations avec nos ambassadeurs*. Plus simple, plus fonctionnelle, plus riche aussi... elle donnera la part belle à l'échange de compétences avec vos voisins, à la mutualisation de vos objets, à l'entraide de quartier, mais aussi aux usages émergents : la cuisine collaborative entre voisins, le financement participatif local, l'achat groupé d'énergie ou de produits alimentaires, la mobilité partagée et bien d'autres surprises. Elle confirme aussi notre vision d'agrégateur des services et



acteurs de la proximité ” indique David Rouxel, fondateur de Mon P'ti Voisinage.

UNE REFONTE TOTALE DE L'EXPÉRIENCE UTILISATEUR

C'est bel et bien une seconde génération de son réseau social de voisinage que présente aujourd'hui l'équipe Mon P'ti Voisinage. L'enjeu : reprendre l'expérience utilisateur proposée de A à Z pour faciliter les mises en relation et l'accès à l'entraide du quartier. “ Nous avons la plateforme d'entraide et de partage la plus riche du marché en terme de services et de fonctionnalités. L'enjeu du design d'interface était donc de rendre compréhensible et accessible une offre très fournie. Faire simple est compliqué. Notre positionnement est unique sur le marché, nous avons donc du inventer de nouvelles formes d'interactions pour façonner une plateforme unique ” précise Agrippine Lesuffleur, Designer chez Mon P'ti Voisinage. Cette refonte, pensée en parallèle pour web et mobile, permet d'offrir une expérience utilisateur unifiée quel que soit le canal.

MON P'TI VOISINAGE : LE PITCH EN 1 MINUTE

Mon P'ti Voisinage est un réseau social innovant qui facilite le partage au quotidien. Grâce à lui, les habitants d'un même quartier ou d'une même ville peuvent échanger des objets ou des services en toute confiance. Il génère des économies et apporte de nombreux services participatifs. Véritable connecteur, Mon P'ti voisinage regroupe tous les acteurs de la vie locale sur une seule et même plateforme : habitants, collectivités, commerces, associations, et acteurs collaboratifs.

UNE PLATEFORME DONT VOUS ÊTES LE HÉROS

“ Nos utilisateurs ont entre 25 et 55 ans pour la plupart. Leurs attentes sont multiples. Le plus simple, c'était donc de designer une plateforme facilement personnalisable ”, poursuit Agrippine Lesuffleur. Ainsi, notre nouveau système de filtre permet par exemple de personnaliser son fil d'actualité en sélectionnant son mode préféré : « entraide & solidarité » pour du tout gratuit, « échanges rémunérés » pour traquer les bons plans et occasions, « consommer local » pour dénicher les produits et producteurs locaux. Par ailleurs, l'interface donne toujours une place importante à ses ambassadeurs* volontaires qu'elle positionne comme des « facilitateurs de convivialité locale ». De nombreux développements futurs leurs seront consacrés.

ET APRÈS ?

L'équipe profite de ce lancement pour lancer un grand appel aux startup de l'économie collaborative à s'interfacer avec Mon P'ti Voisinage. Mon P'ti Voisinage se positionne comme le tout 1er média d'acquisition dédié à l'économie collaborative et souhaite devenir un écran pour ses partenaires et leurs offres. Côté grand public, l'intérêt est d'avoir accès à une offre de services d'entraide toujours plus fournie. L'équipe en appelle aussi aux villes et territoires de plus en plus nombreux à rejoindre le mouvement, ainsi qu'aux acteurs de l'habitat et bailleurs qui ont à cœur de développer le lien social et le collaboratif dans leurs projets.

L'équipe a également dans ses cartons plus d'une vingtaines de fonctions à développer.



#DATA EN UN CLIN D'ŒIL



180 000 utilisateurs
en France
(Chiffres Octobre 2016)



Plus de **3 500**
ambassadeurs
de quartier



Plus de **50 000** objets
et services partagés
(dont **61 %** de services)



Près de **4 500**
commerces et associa-
tions référencés



30 Partenaires



Plus de **2 ans** d'existence
(né en **février 2014**, en
Bretagne)

LA MINUTE GEEK

- La seconde version a été développée en parallèle et en interne sur web et mobile en version Android & iPhone.
- 4 mois, 7780 pushes, 12 commits par jour en moyenne, 803 382 lignes de code ont été nécessaires à sa bonne réalisation.
- La team est constituée de David Rouxel (concept), Agrippine (design), Alexis & Kevin (développement web), Gael (intégration web), Thomas & Dylan (développement mobile).
- L'équipe est basée à Saint-Malo et voit la plage de ses fenêtres.

LES PRINCIPALES INNOVATIONS

📍 Le couple à la une : fil d'actualité + carte

L'interface s'ouvre désormais sur un fil d'actualité couplé à une méga carte de l'entraide du quartier. En parcourant votre fil d'actualité à gauche, vous verrez s'animer les personnes et lieux évoqués à droite, sur votre carte. Pratique pour valoriser ce qu'il se passe autour de chez vous.

📍 Enclencher son mode entraide en un clic

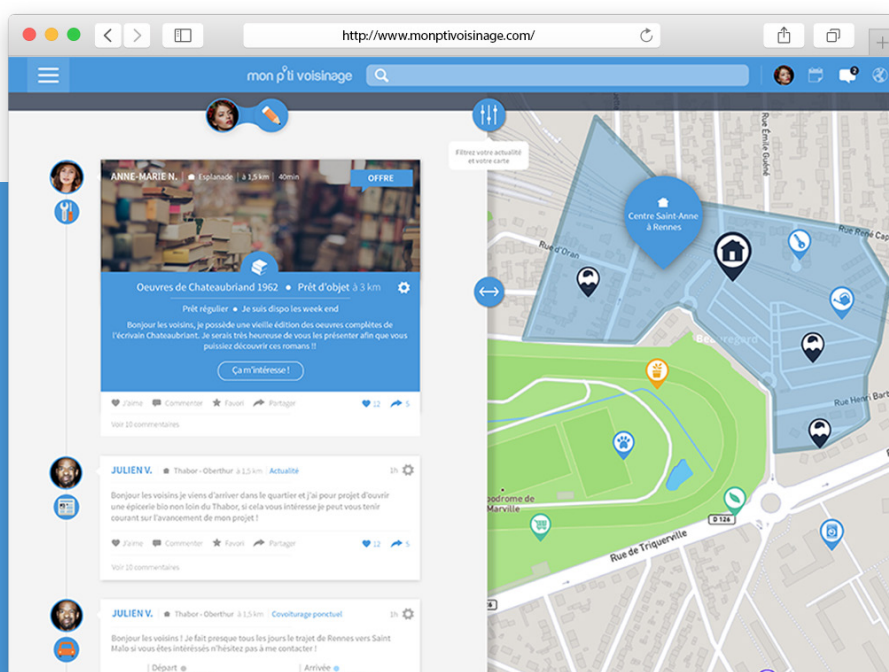
Personnalisez votre fil d'actualité à l'aide de vos filtres thématiques : vous focaliser sur l'entraide et la solidarité ? Suivre toute l'actualité de votre quartier ? Ne plus afficher les échanges rémunérés de vos voisins ? Souriez... vous pouvez tout FILTERER !

📍 Une plateforme « écran » pour les acteurs de la vie locale

La place et la visibilité des acteurs de la vie locale : commerces de proximité, producteurs locaux, associations, groupes de discussions a été boostée. Ils bénéficient maintenant de pages pensées comme de véritables écrans pour valoriser leurs produits et inciter à l'échange.

**Les ambassadeurs sont des utilisateurs motivés et volontaires pour animer la vie de leur voisinage. L'équipe Mon P'ti voisinage les accompagne dans ce rôle et interagit régulièrement avec eux.*

***API (Application Programming Interface) : une API est un « pont » créé entre une plateforme (dans le cas présent Mon P'ti Voisinage) et une seconde plateforme. Ces ponts permettent de récupérer des contenus de manière dynamique (GET) et/ou de pousser des contenus (PUSH) contextualisés, planifiés et géolocalisés.*



📍 Missionner vos voisins

Vous avez besoin d'un coup de main urgent ? D'un vrai coup de pouce ? Vous pouvez désormais lancer une mission rémunérée à vos voisins : courses, heures de ménages ou de baby sitting, peinture...

📍 Des API intelligentes pour les partenaires

Grâce au développement de nouvelles API**, les startups partenaires pourront faire de ce réseau un axe majeur de leur acquisition et de fidélisation auprès d'une communauté militante et convaincue des bienfaits du collaboratif.

📍 Acteurs de l'habitat, villes et territoires : un outil de suivi plus performant

La plateforme a également boosté son interface de suivi dédiée aux villes et aux acteurs de l'habitat (notamment les bailleurs sociaux) qui ont à cœur de placer le partage et l'entraide tout en haut de leur liste de priorité. Ils peuvent désormais piloter plus finement leurs actions.

VOTRE CONTACT

Morgane HEMERY

+33(0)9 72 32 10 57

morgane@monptivoisinage.com

mon p'ti voisinage
le 1^{er} réseau social de proximité

www.monptivoisinage.com

